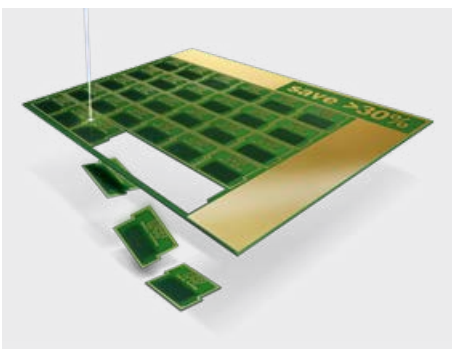
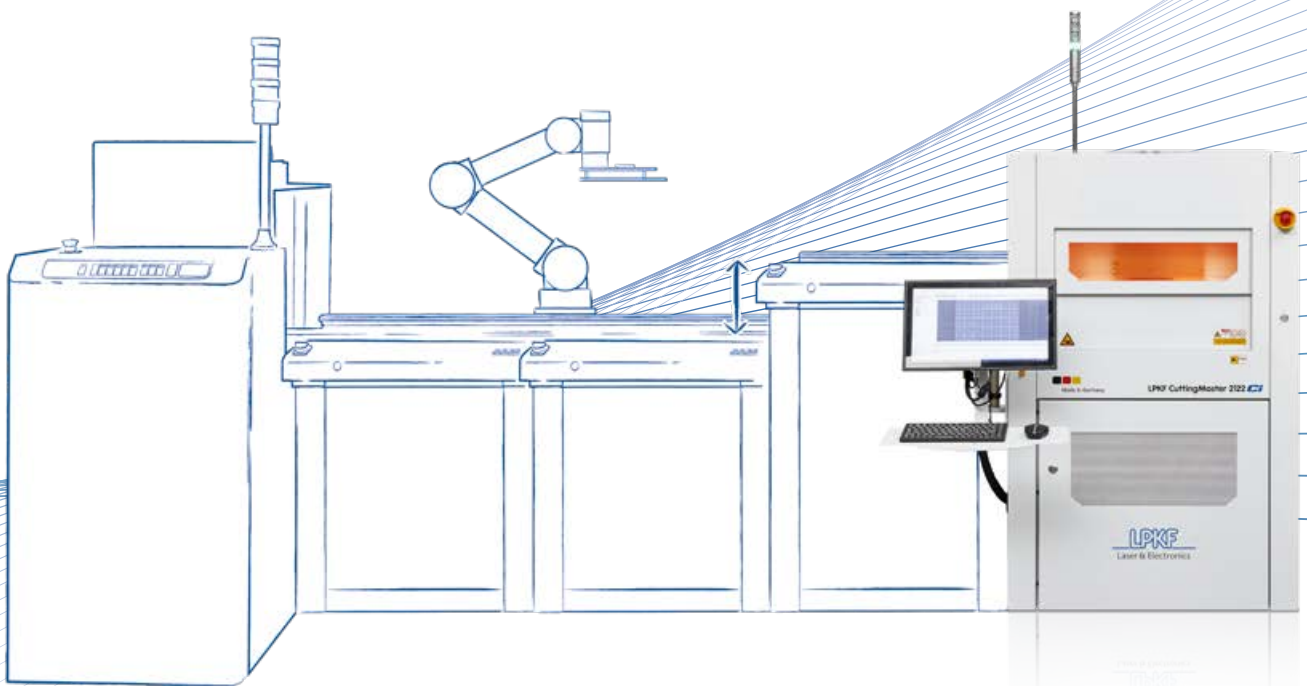


Das nächste Level beim Nutzentrennen

Automatisierungslösungen von LPKF

- Höchste Performance und Zuverlässigkeit
- Optimale Kosteneffizienz
- Kundenindividuelle Skalierbarkeit
- Maßgeschneiderte Lösungen



Skalierbare Automatisierungslösungen für die intelligente Fertigung von morgen

Die Nutzentrennsysteme der LPKF CuttingMaster 2000 und 3000 Plattform können mit flexiblen kundenindividuellen Handlingmodulen erweitert werden. Dies steigert Effektivität und Effizienz der Leiterplattenfertigung und bringt auch auf der Kostenseite einige Vorteile mit sich.

Nachträglich skalierbarer Automatisierungsgrad

Neue Systeme lassen sich direkt mit maßgeschneideren Automationslösungen ausstatten. Auch bestehende, bisher manuell zu beladende Systeme können im Nachgang automatisiert und problemlos in eine Fertigungsline oder Insellösung integriert werden. Externe Automationsmodule zur Be- und Entladung des Systems lassen sich sukzessive ergänzen.

Die Kommunikation zwischen den Systemen erfolgt einfach über integrierte SMEMA-Schnittstellen. Die Nutzentrenner können zudem über eine standardisierte OPC UA-Schnittstelle an ein vorhandenes MES-System angebunden werden.

Optimale Kostenstruktur

Automatisiertes Handling beschleunigt den Herstellungsprozess und vermeidet Beladungsfehler. Durch den speziell für das Nutzentrennen ausgelegten Aufbau sowie eine plattformübergreifende Gleichteilerverwendung garantiert LPKF ein ausgezeichnetes Kosten-Nutzen-Verhältnis des Systems. Zudem sorgen kompakte Bauweisen sowie minimale Footprints für eine effiziente Raumnutzung.

Kundenindividuelle Lösungen

Flexible Cobotsysteme oder performante Linearachsen-Systeme werden höchsten qualitativen Anforderungen gerecht. Universale oder applikationsspezifisch zugeschnittene Fixture- und Greifermodule vereinfachen die Anpassung an den spezifischen Produkt-Mix und ermöglichen hohe Variabilität für verschiedenste Produktvarianten.

